



14

LIVE SU SKY SPORT MOTOGP  
e in differita su TV8

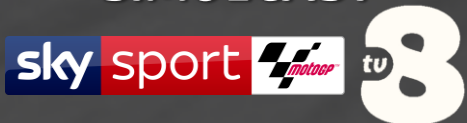


20

ESCLUSIVITÀ TV  
SKY MEDIA

6

SIMULCAST



12

GP TOP

8

GP  
STANDARD

QATAR  
STATI UNITI  
ARGENTINA  
SPAGNA  
FRANCIA  
ITALIA  
CATALUNYA  
GERMANIA  
OLANDA  
SAN MARINO  
ARAGON  
VALENCIA

THAILANDIA  
FINLANDIA  
REPUBBLICA CECA  
AUSTRIA  
GRAN BRETAGNA  
GIAPPONE  
AUSTRALIA  
MALESIA

# MOTOGP™ 2020: Weekend di Gara (Gp Europei)

## Venerdì

	8:30
	8:50
	Paddock Live
	PL 1
	9:45
	Paddock Live
	PL 1
	10:40
	Paddock Live
	PL 1
	11:40
	Paddock Live
	12:00
	13:00
	Paddock Live
	PL 2
	13:55
	Paddock Live
	PL 2
	14:50
	Paddock Live
	PL 2
	15:50
	Paddock Live

## Sabato

	8:30
	8:50
	Paddock Live
	PL 3
	9:45
	Paddock Live
	PL 3
	10:40
	Paddock Live
	PL 3
	11:40
	Paddock Live
	12:00
	12:15
	QUALIFICHE
	13:00
	Paddock Live
	PL 4
	13:55
	Paddock Live
	QUALIFICHE
	14:50
	Paddock Live
	QUALIFICHE
	15:50
	Paddock Live

## Domenica

	8:30
	8:40
	Paddock Live
	WARM UP
	10:15
	10:30
	Paddock Live
	11:00
	GARA
	12:00
	Paddock Live
	12:15
	GARA
	13:00
	Paddock Live
	13:15
	13:30
	GRID
	GARA
	14:00
	15:00
	Zona Rossa
	15:50
	Paddock Live - Ultimo Giro

## PRELAZIONE

SKY deve garantire agli sponsor un diritto di prima negoziazione da esercitarsi entro 10 giorni lavorativi



## TV



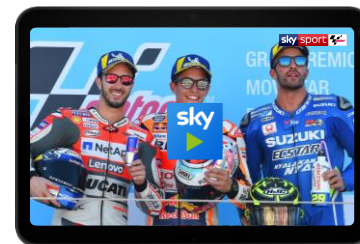
Gli abbonati Sky Sport sono i più appassionati!  
Oltre 1,8 Mio per ogni weekend di gara

## DIGITAL e TWITTER



**Allargamento dei target**  
anche ai non abbonati  
**Contenuti esclusivi**  
su tutte le piattaforme digital

## SKY GO

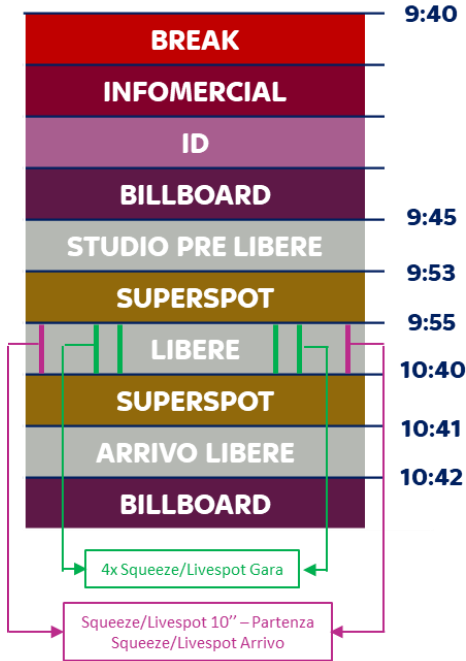


**3,1 MIO di App attive**  
Oltre 1,2 Mio utenti unici al mese  
**ADV Dentro il Gp**  
Fuori Casa e **Ovunque**

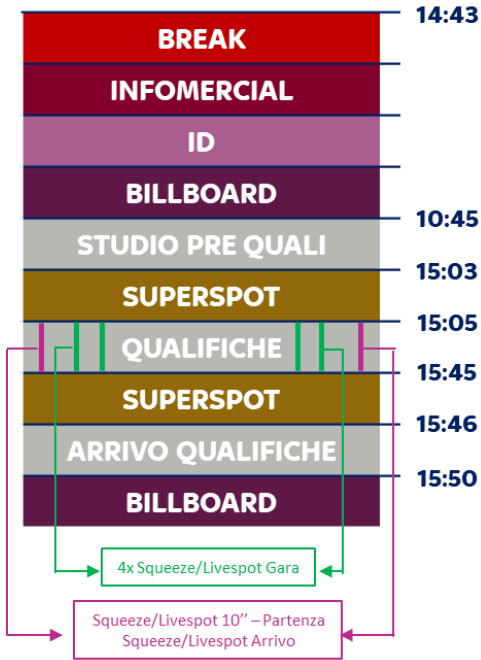
TV · FORMATI e LISTINI

# MOTOGP™ 2020: TV Format Libere e Qualifiche

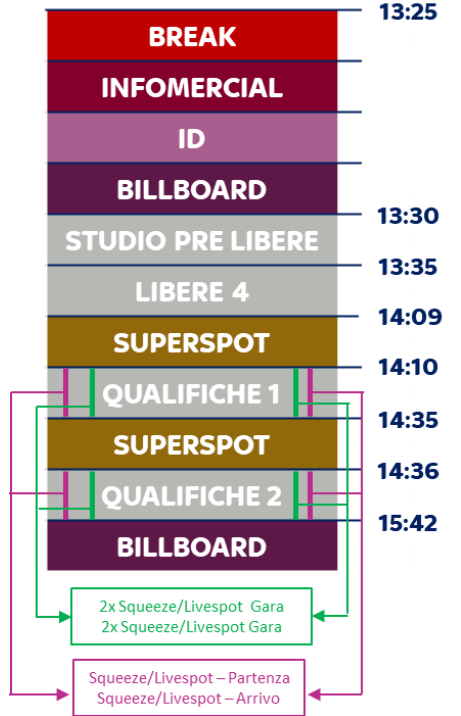
## Prove Libere (Moto3, Moto2, MotoGP)



## Qualifiche (Moto3, Moto2)

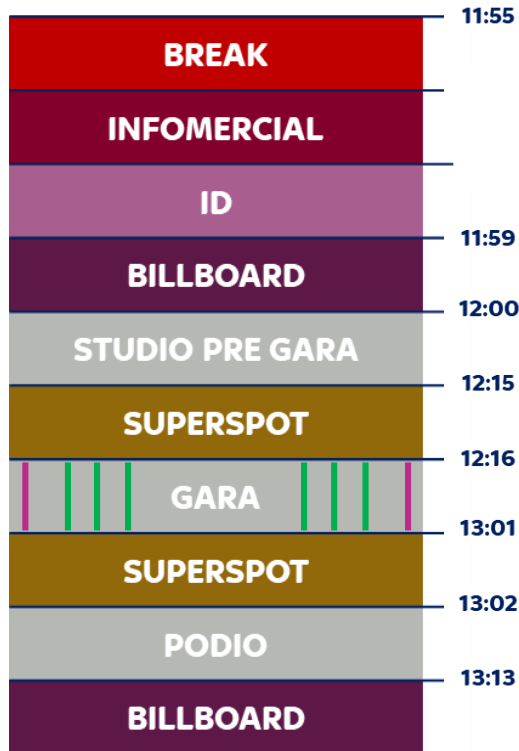


## Qualifiche (MotoGP)



# MOTOGP™ 2020: TV Format Gara

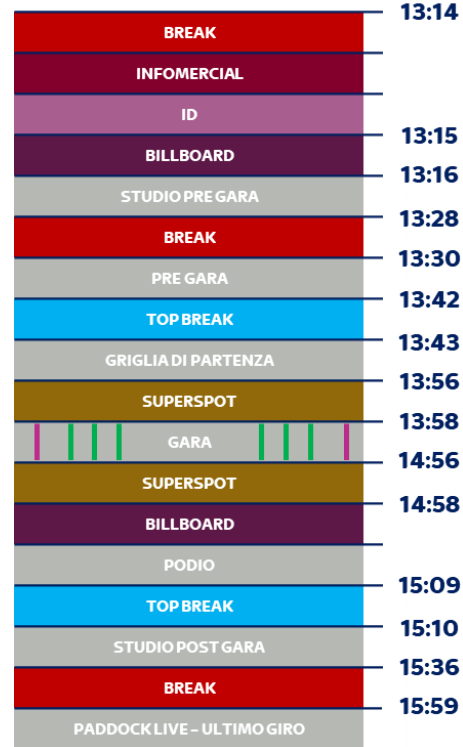
## Gara (Moto3, Moto2)



Squeeze/Livespot 10" – Partenza  
Squeeze/Livespot Arrivo

6x Squeeze/Livespot Gara

## Gara (MotoGP)



Squeeze/Livespot 10" – Partenza  
Squeeze/Livespot Arrivo

6x Squeeze/Livespot Gara



# MOTOGP™ 2020: Opportunità di TV Advertising – In Break

		PROVE LIBERE 1-2-3	QUALIFICHE	GARA
<b>SPOT</b>	Nei break tabellari, prima o dopo la gara	✓	✓	✓
	<b>SPOT:</b> 4 passaggi in break tabellare su prove libere e qualifiche	✓	✓	
<b>TOP SPOT PACK</b>	<b>TOP SPOT:</b> 1 passaggio in gara nel break Top Spot, più vicino alla partenza e alla fine della gara (posizionamento a rotazione in pre/post gara). Formato con cornice countdown			✓
<b>SUPERSPOT</b>	La posizione più esclusiva, esattamente prima dell'inizio dell'evento live	✓	✓	✓

# MOTOGP™ 2020: Opportunità di TV Advertising In Break // Singolo GP

GP TOP: Qatar, Stati Uniti, Argentina, Spagna, Francia, Italia, Catalunya, Germania, Olanda, San Marino, Aragon, Valencia

GP STANDARD: Thailandia, Finlandia, Repubblica Ceca, Austria, Gran Bretagna, Giappone, Australia, Malesia

	PASSAGGI	SPOT 30"	TOP SPOT 30"	SUPERSPOT 15"
GP TOP	1 GP	15	15	15
		€ 221.400	€ 288.248	€ 558.400
	CANALE SKY SPORT MOTOGP*	30	30	50
		€ 5.100	€ 5.100	€ 5.950
TOT LISTINO		€ 226.500	€ 293.348	€ 564.350
GP STANDARD	1 GP	15	15	15
		€ 161.874	€ 210.768	€ 410.016
	CANALE SKY SPORT MOTOGP*	30	30	50
		€ 5.100	€ 5.100	€ 5.950
TOT LISTINO		€ 166.974	€ 215.868	€ 415.966

IL NUMERO SPOT VA CONSIDERATO PER LE 3 CLASSI: MOTO3, MOTO2, MOTOGP → LIBERE 1 (X3); LIBERE 2(X3); LIBERE 3(X3); QUALIFICHE(X3); GARA(X3)

\*ALL'INTERNO DEL CANALE SKY SPORT MOTOGP HD NELLA SETTIMANA PRECEDENTE O SEGUENTE AL GRAN PREMIO

\*\*14 SPOT IN TABELLARE E 1 SPOT ALL'INTERNO DEL TOP SPOT BREAK SOLO IN MOTOGP - GARA (PRE/POST A ROTAZIONE)

# MOTOGP™ 2020: Opportunità di TV Advertising – Formati speciali

		PROVE LIBERE 1-2-3	QUALIFICHE	GARA
<b>BILLBOARD 10"</b>				
<b>SQUEEZE PARTENZA/ARRIVO 20"</b>				
<b>LIVE SPORT MOTORI PARTENZA/ARRIVO 10"</b>				
<b>SQUEEZE/LIVE SPOT MOTORI 10"</b>				

# MOTOGP™ 2020: Opportunità di TV Advertising – Formati Speciali // Singolo Gp

GP TOP: Qatar, Stati Uniti, Argentina, Spagna, Francia, Italia, Catalunya, Germania, Olanda, San Marino, Aragon, Valencia

GP STANDARD: Thailandia, Finlandia, Repubblica Ceca, Austria, Gran Bretagna, Giappone, Australia, Malesia

	PASSAGGI	BILLBOARD 10" A/C	SQUEEZE 20" PARTENZA/ARRIVO	LIVE SPOT MOTORI 10" PARTENZA/ARRIVO	SQUEEZE/LIVE SPOT MOTORI 10"	INFOMERCIAL 60"
GP TOP	1 GP	30 IN APERTURA E CHIUSURA DEI LIVE	15	15	15	15
	TOT LISTINO	€ 358.600	€ 447.500	€ 375.200	€ 375.200	€ 399.800
GP STANDARD	1 GP	30 IN APERTURA E CHIUSURA DEI LIVE	15	15	15	15
	TOT LISTINO	€ 261.800	€ 327.700	€ 273.900	€ 273.900	€ 292.344
COSTI DI PRODUZIONE		€ 3.000	€ 3.000	€ 2.500	Squeeze € 3.000 Live Spot Motori: € 2.500	TBD
DISPONIBILITÀ		1 CLIENTE	1 CLIENTE	1 CLIENTE	4 CLIENTI	1 CLIENTE

MINI PACK

# MINI PACK: Offerta commerciale spot 30"

GP TOP: Qatar, Stati Uniti, Argentina, Spagna, Francia, Italia, Catalunya, Germania, Olanda, San Marino, Aragon, Valencia

GP STANDARD: Thailandia, Finlandia, Repubblica Ceca, Austria, Gran Bretagna, Giappone, Australia, Malesia

	VENERDÌ	SABATO	DOMENICA
N° SPOT	2	2	1
DOVE	2 PRE/POST LIBERE 1/2 A SECONDA DELLE DISPONIBILITÀ	1 PRE/POST LIBERE 3 E 1 PRE/POST QUALIFICHE A SECONDA DELLE DISPONIBILITÀ	PRE O POST GARA MOTO GP A SECONDA DELLE DISPONIBILITÀ
LISTINO GP TOP 5 SPOT 30"	€141.200		
LISTINO GP STANDARD 5 SPOT 30"	€103.110		
OFFERTA GP TOP	€7.500		
OFFERTA GP STANDARD	€5.500		

**DISPONIBILITÀ: 4 PACCHETTI A GP**

ADVANCED TV • POSIZIONAMENTI E PACCHETTI

Novità 2020

# INTERACTIVE APP TV: App TV Moto GP live

Cos'è?

Si tratta di un **servizio interattivo** accessibile dal **tasto verde** (●) del telecomando **durante la visione dell'evento**.

Il tasto verde dà accesso all'ambiente interattivo ridimensionando la schermata di visione dell'evento (che rimane live con video e audio), dando la possibilità di accedere a un **menù di informazioni e contenuti rilevanti** (selezione piloti, tempi di gara, visione in two box...)

Per chi è disponibile?

Per tutti i box Sky Q e My Sky connessi a internet durante la visione live di qualifiche\* e gara dal canale Sky Sport MotoGP.

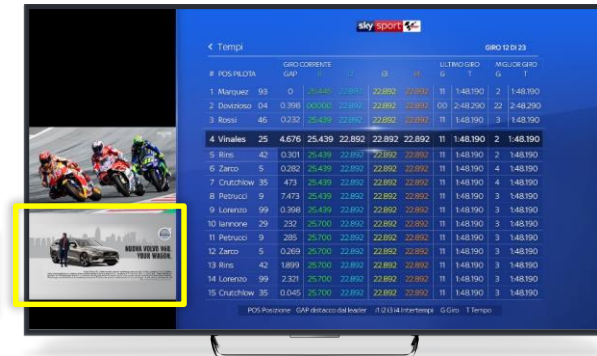
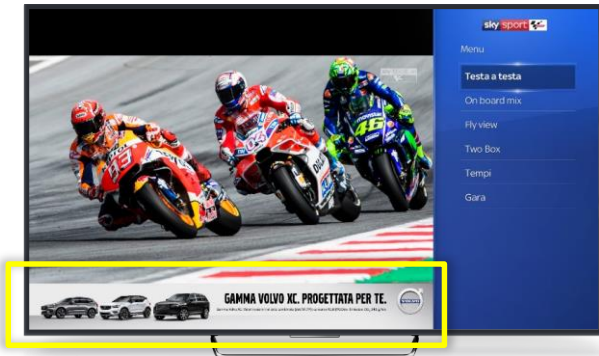




# INTERACTIVE APP TV: User Experience – Banner ADV

La Sponsorship ADV prevede la **visibilità unica ed esclusiva del brand con banner** nelle diverse sezioni di navigazione. Il banner compare automaticamente all'apertura dell'App, e ad ogni cambio sezione, subisce un ridimensionamento/adattamento a seconda dei contenuti presenti nelle sezioni.

## Tipologie e dimensioni del banner a seconda delle sezioni:



**Sponsorship Esclusiva Stagione\* 2020**  
**€100.000 lordo c.a.**

**\*La Nuova AppTV con le funzionalità avanzate sarà disponibile a partire dal 19/04/2020 (GP Argentina) – la visibilità del brand sui primi 3 GP verrà comunque garantita con la presenza del banner adv su un mosaico interattivo sempre disponibile dal tasto verde del telecomando**

## Pack Sky Go – All period – 20 GP: 800k views

Week end di gara (venerdì/domenica)

### Piattaforma:

Sky Go – Canali Tv

### Formati:

**Pre roll** in apertura dello streaming di canale Sky Moto Gp e **Pop up** in apertura dell'applicazione\*

### Device:

smartphone/tablet/pc

### Disponibilità:

10 clienti a rotazione



## Offerta Commerciale – 20 GP

Week – end (venerdì – domenica)

**Pop up e Pre Roll (spot no skip fino a 15"')**

~~120.000 €~~

**84.000 € lordo c.a**

## Pack Sky Go – Singolo Gp: 40k views

Week end di gara (venerdì/domenica)

### Piattaforma:

Sky Go – Canali Tv

### Formati:

**Pre roll** in apertura dello streaming di canale Sky Moto Gp e **Pop up** in apertura dell'applicazione\*

### Device:

smartphone/tablet/pc

### Disponibilità:

10 clienti a rotazione



## Offerta Commerciale – 1 GP

Week – end (venerdì – domenica)

**Pop up e Pre Roll (spot no skip fino a 15”)**

# 6.000 € lordo c.a

## 17 Mio imps/views stimate All Period

- **Piattaforma:** Web & App SkyDigital Network motori
- **Contenuto:** MotoGP & Motori
- **Formato:** Desktop: Pre Roll, Skin, Leadereboard o MPU  
Mobile: Pre Roll, Leaderboard, MPU,  
APP: Pre Roll, Splash Page, Strip & Bottom Bar

- **Periodo:** da giovedì a mercoledì - settimana del GP
- **Disponibilità:** 2 clienti

**CONSEGNA MATERIALI:** 3 gg lavorativi prima della data d'inizio della campagna



## Offerta Commerciale – 1 GP

Settimanale (giovedì – mercoledì)

**Formati crossdevice display & video**

# 188.236 € lordo c.a

160.000 € net net

800.000 imps/views *stimate weekly*

- **Piattaforma:** Web & App SkyDigital Network motori
- **Contenuto:** MotoGP & Motori
- **Formato:** Desktop: Pre Roll, Skin, Leadereboard o MPU  
Mobile: Pre Roll, Leaderboard, MPU,  
APP: Pre Roll, Splash Page, Strip & Bottom Bar
- **Periodo:** da giovedì a mercoledì - settimana del GP
- **Disponibilità:** 5 Pacchetti a GP

**CONSEGNA MATERIALI:** 3 gg lavorativi prima della data d'inizio della campagna



## Offerta Commerciale – 1 GP

Settimanale (giovedì – mercoledì)

**Formati crossdevice display & video**

**11.800 € lordo c.a**

*10.000 € net net*

> 3.3 Mio views stimate all period\*

- Piattaforma: Twitter
- Formati: **Pre Roll** in apertura della clip
- Periodo: 20 clip in tutto il periodo



Offerta Commerciale – tutto il periodo

**Formato Pre Roll**

**117.650 € lordo c.a**  
*100.000 € net net*

**NOTE:**

- \*Stime basate su CPV pari a € 0.03. I risultati reali dipenderanno dalla target audience e dall'andamento dell'asta in piattaforma.
  - Advertiser soggetto ad approvazione da parte del Publisher.
  - Numero di clip, musiche e calendario di pubblicazione TBC dal Publisher

>166 k views stimate weekly \*

- Piattaforma: Twitter
- Formati: **Pre Roll** in apertura della clip
- Periodo: 1 clip nella settimana del GP (giov - dom)



Offerta Commerciale – 1 weekend di gara  
Settimana del GP

**Formato Pre Roll**

**5.900 € lordo c.a**  
*5.000 € net net*

**NOTE:**

- \*Stime basate su CPV pari a € 0.03. I risultati reali dipenderanno dalla target audience e dall'andamento dell'asta in piattaforma.
  - Advertiser soggetto ad approvazione da parte del Publisher.
  - Numero di clip, musiche e calendario di pubblicazione TBC dal Publisher

sky | MEDIA